

Dálkové odečty vodoměrů a měřičů energií

SIGFOX, LoRa, NB IoT (LTE), GSM (GPRS)

CODEA

Bezdrátový sběr dat z vodoměrů (bytových, domovních i průmyslových), elektroměrů, plynoměrů a měřičů tepla



Výhody dálkových odečtů

- snížení provozních nákladů ... úspora pracovníků na fyzické odečty
- eliminace chyb při ručním odečtu
- nenarušuje soukromí odběratelů
- eliminace nutnosti samoodečtů
- eliminace rizika úrazů při odečtech v nebezpečných prostorech
- možnost častější fakturace za skutečný odběr místo záloh
- četnější odečty ... možnost zavedení časových a limitních tarifů pro ovlivnění chování odběratelů
- začlenění do systému fakturace
- aplikační nastavy pro zákazníka i dodavatele (web, email, sms)
- denní kontrola ceny odběrů
- identifikace havárií a nestandardních stavů odběrů
- průběžná data o skutečném odběru pro řešení reklamací
- identifikace překročení limitů odběrů - identifikace poruch a úniků na síti dodavatele

Provedení

- provedení kompaktní, externí a vestavné moduly (měřiče tepla)
- snímání optické, indukční, impulzní a sběrnice M-Bus

Vodoměr NWM Europe s jednotkou SIGFOX



Vodoměr SENSUS s jednotkou SIGFOX



Nová technologie v ČR již v komerčním provozu

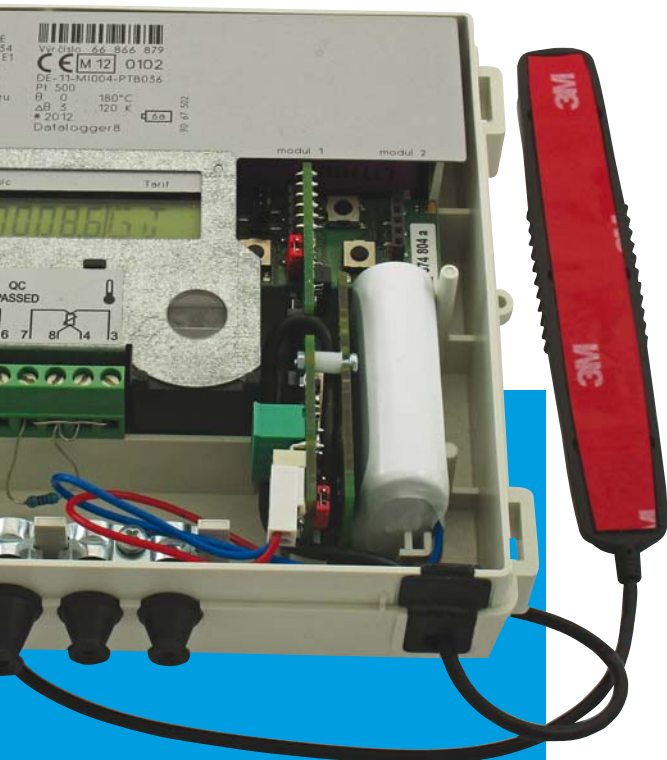
SIGFOX

- nízká pořizovací cena
- nízké provozní náklady
- vhodné pro malý objem dat
- napájení z baterie 5 – 12 let (data 1 – 4x denně)
- přenos přímo na server a do internetu bez retranslace přes infrastrukturu mobilního operátora
- celoplošné pokrytí (jako GSM) i v zahraničí

Bezdrátové jednotky SIGFOX

- **FLS-SG** SENSUS domovní a průmyslové vodoměry
- **FLI-SG** ITRON domovní a průmyslové vodoměry
- **FL4-SG** NWM Europe bytové vodoměry
- **FLM-SG** NWM Europe domovní a průmyslové vodoměry
- **FLX-SG** Jednotka pro sběr impulzů z vodoměrů, elektroměrů, plynometrů a měřičů s rozhraním M-Bus.
- **WZU-SG** Měřiče tepla Landis+Gyr Ultraheat T550 (UH50)
- **SG-IM6** Měřiče tepla Kamstrup Multical 601/602

Všechny typy jsou dostupné v obou verzích (EU a US).



Měřič tepla T550 (L+G) s vestavěným modulem

GSM (GPRS)

- nízké provozní náklady
- provoz SMS nebo GPRS
- napájení z baterie 5 let (přenos max. 1x denně)

Interní (vestavné) moduly GSM (GPRS) pro měřiče tepla:

- **GSM-SIM4, GSM-SIM6** (Kamstrup),
- **WZU-GM G5 *** (L+G),
- **GSM-SIIH8** (Hydrometer),
- **GSM-SIS** (Sontex), ...

*) modulární provedení upgradovatelné na SIGFOX, LoRa, 4G LTE a NB IoT, se 2 impulzními vstupy a rozšířené o M-Bus master.

CODEA s.r.o.

Přemyslovců 30, 709 00 Ostrava, Czech Republic

www.codea.cz, e-mail: codea@codea.cz, tel.: +420 596 621 395, +420 596 621 397

Jednotka FLX-SG pro vodoměry ITRON



Nové technologie ještě málo dostupná infrastruktura

LoRa, NB IoT

- příznivá pořizovací cena
- nízké provozní náklady
- vhodné pro menší objem dat
- napájení z baterie 5–12 let
- přenos přímo na server a do internetu bez retranslace

Bezdrátové jednotky LoRa (vzorky)

- **FL4-LR** NWM Europe bytové vodoměry
- **FLX-LR** Jednotka pro sběr impulzů z vodoměrů, elektroměrů, plynometrů a měřičů s rozhraním M-Bus.
- **WZU-LR** Měřiče tepla Landis+Gyr Ultraheat T550 (UH50)
- **LR-IM6** Měřiče tepla Kamstrup Multical 601/602

Bezdrátové jednotky NB IoT (ve vývoji)

- **FL4-NB** NWM Europe bytové vodoměry
- **FLX-NB** Jednotka pro sběr impulzů z vodoměrů, elektroměrů, plynometrů a měřičů s rozhraním M-Bus.
- **WZU-NB** Měřiče tepla Landis+Gyr Ultraheat T550 (UH50)
- **NB-IM6** Měřiče tepla Kamstrup Multical 601/602

Měřič tepla T550 (L+G) s vestavěným modulem

